

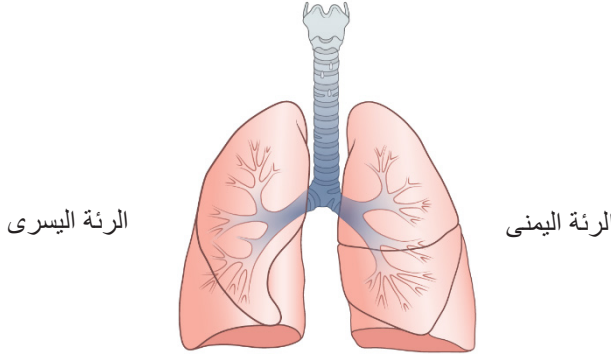


المملكة العربية السعودية
وزارة الحرس الوطني - الشؤون الصحية
قسم الأورام

سرطان الرئة Lung Cancer

Lungs

الرئتين



الرئتين هي العضو الأساسي في الجهاز التنفسي في جسم الإنسان وتقسم الرئة إلى أجزاء تسمى الفصوص، وتتكون الرئة اليمنى من ثلاثة فصوص والرئة اليسرى من فصين. تقوم الرئة بتوفير الأكسجين إلى أعضاء وأنسجة الجسم وإخراج ثاني أكسيد الكربون.

Lung Cancer

سرطان الرئة

يبدأ السرطان من الخلايا في الجسم وهي الوحدة الأساسية التي تتكون منها أنسجة الجسم وأعضائه، وعندما تتوقف الخلايا عن النمو بشكل صحيح تتحول إلى خلايا سرطانية وتبدأ في الانقسام والنمو بصورة خارجية عن السيطرة مكونة كتلة تسمى بالورم.

سرطان الرئة هو السرطان الذي يبدأ في إحدى أو كلتا الرئتين وقد ينتشر إلى الغدد الليمفاوية أو أعضاء أخرى في الجسم، ولا تقوم الخلايا السرطانية بمهام الخلايا الطبيعية في الرئة.

أنواع سرطان الرئة

Types of Lung Cancer

تنقسم أنواع سرطان الرئة إلى نوعين رئيسيين، ويختلف كل نوع عن الآخر كما أنهم يستجيبون للعلاج بشكل مختلف:

- سرطان الرئة صغير الخلايا: وهو سريع النمو والانتشار، وعادة ما يبدأ في الشعب الهوائية (الأنسجة في الرئة التي يدخل الهواء من خلالها) ويعتبر التدخين المسبب الرئيسي لهذا النوع.
- سرطان الرئة غير صغير الخلايا: وهو لا ينمو أو ينتشر بسرعة مثل نوع سرطان الرئة صغير الخلايا، وهو النوع الأكثر شيوعاً في المصابين بسرطان الرئة.

عوامل الخطورة للإصابة بسرطان الرئة

Lung Cancer Risk Factors

يعد التدخين من أكثر العوامل المسببة لسرطان الرئة ويزداد الخطر بزيادة عدد السجائر اليومية وعدد سنوات التدخين، كما أن الإقلاع عن التدخين يقلل نسبة خطر الإصابة بشكل ملحوظ. وقد يحدث سرطان الرئة بسبب عوامل أخرى تشمل:

- التعرض للتدخين السلبي (استنشاق الدخان المنبعث من سجائر المدخنين).
- التعرض للمواد المسرطنة مثل: الاسبستوس والزرنيخ والكروم والنيكل.
- وجود تاريخ عائلي للإصابة بسرطان الرئة.

Lung Cancer Symptoms

أعراض سرطان الرئة

تظهر الأعراض عادة مع التقدم في مرحلة المرض، ويمكن أن تشمل الأعراض على التالي:

- سعال مستمر لعدة أسابيع.
- سعال دموي.
- ضيق في التنفس.
- ألم في الصدر.
- صفير في الصدر.
- بحّة في الصوت.
- نقص الوزن بشكل ملحوظ بدون سبب.
- الآم في العظام.
- صداع.

Lung Cancer Diagnosis

طرق تشخيص سرطان الرئة

- الفحص السريري والتاريخ المرضي.
- فحوصات الدم.
- الفحص بالأشعة التشخيصية مثل الأشعة المقطعية أو الرنين المغناطيسي أو الأشعة النووية.
- أخذ عينة من نسيج الرئة وفحصها تحت المجهر بواسطة:
 ١. منظار للرئة (أنبوب رفيع وممرن يمر عبر الحلق إلي الرئتين).
 ٢. خزعة باستخدام الإبرة عن طريق الأشعة المقطعية.

Lung Cancer Stages

مراحل سرطان الرئة

تحديد مرحلة الورم أمرا ضروريا ويتم استخدامه في وضع الخطة العلاجية المناسبة.

مراحل سرطان الرئة غير صغير الخلايا

المرحلة الأولى: عندما يكون الورم محدود في البطانة الداخلية للرئة ولا يتجاوز حجمه 5 سنتيمترات.

المرحلة الثانية: عندما يخترق الورم البطانة الداخلية للرئة أو يتجاوز حجمه 5 سنتيمترات.

المرحلة الثالثة: عندما يتواجد الورم في الغدد الليمفاوية المحيطة أو ينتشر إلى أعضاء مجاورة مثل المريء أو القصبة الهوائية.

المرحلة الرابعة: عندما ينتشر الورم إلى أعضاء أخرى في الجسم مثل المخ أو العظام.

مراحل سرطان الرئة صغير الخلايا

المرحلة المحدودة: يوجد فيها الورم في جانب واحد من جوانب الصدر.

المرحلة الموسعة: يوجد فيها الورم داخل الرئة والأنسجة المجاورة أو عندما ينتشر الورم إلى أعضاء أخرى مثل المخ أو العظام.

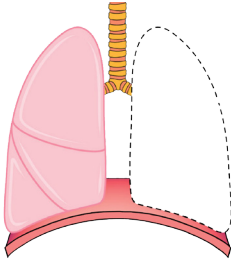
Lung Cancer Treatment

علاج سرطان الرئة

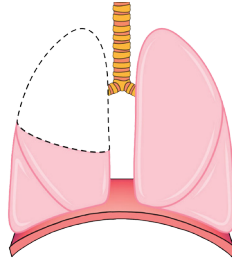
تعتمد الخطة العلاجية على عدة عوامل وهي نوع الورم ومرحلة الورم والصحة العامة للشخص، وقد تتضمن الخطة العلاجية على واحد أو أكثر من الخيارات العلاجية التالية:

العلاج الجراحي: الهدف من العملية الجراحية هو إزالة الورم في المراحل المبكرة للورم، وغالبا تستخدم الجراحة في علاج نوع سرطان الرئة غير صغير الخلايا. يوجد ثلاثة أنواع للعملية الجراحية وهي:

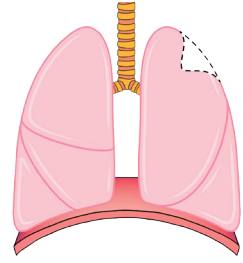
- استئصال جزء من الرئة الذي يحتوي على الورم.
- استئصال فص كامل من الرئة الذي يحتوي على الورم.
- استئصال الرئة بأكملها، وتستخدم عندما يكون الورم في منتصف الرئة أو منتشر داخل الرئة.



استئصال الرئة بأكملها



استئصال فص كامل من الرئة



استئصال جزء من الرئة

العلاج الإشعاعي: هو استخدام أشعة عالية الطاقة لتدمير الخلايا السرطانية، ويمكن استخدامه في أي مرحلة من مراحل سرطان الرئة.

العلاج الكيميائي: هو استخدام أدوية كيميائية لتدمير الخلايا السرطانية عن طريق الحقن الوريدي بشكل جلسات علاجية بينها فترات راحة، وقد يستخدم مع العلاج الإشعاعي أو بعد الجراحة لتدمير أي خلايا متبقية.

العلاج الموجة: هو استخدام أدوية تستهدف الخلايا السرطانية للحد من انتشار الخلايا عن طريق الحقن الوريدي أو الفم، ويستخدم غالبا لنوع سرطان الرئة غير صغير الخلايا.

العلاج المناعي: هو أدوية تستخدم لمساعدة الجهاز المناعي في مهاجمة الخلايا السرطانية وتدميرها، ويتم تحديد مدى قابلية الاستجابة للعلاج من خلال عمل فحص جيني لنسيج الورم.

أسئلة قد ترغب في طرحها على طبيبك بشأن الخطة العلاجية: Questions For Your Physician

- ما هو العلاج المناسب لي، ولماذا؟
- ما هو الهدف من العلاج؟
- ما هي الآثار الجانبية المحتملة، وكيف يمكن التعامل مع الآثار الجانبية؟
- هل سأعاني من أي أعراض جانبية دائمة؟
- هل يمكنني ممارسة أنشطتي الطبيعية؟
- ماهي الفترة المتوقعة للعلاج؟

Lung Cancer Prevention

طرق الوقاية من سرطان الرئة

- الامتناع عن التدخين.
- تناول الغذاء الصحي قليل الدهون والغني بالألياف والفواكه والخضار.
- ممارسة الرياضة بانتظام.
- ينصح بعمل الكشف المبكر لسرطان الرئة للأشخاص المدخنين أو لديهم تاريخ مسبق في التدخين الشهر خلال ١٥ سنة السابقة بين العمر ٥٠-٨٠ سنة.

Follow Up

المتابعة لمرضى سرطان الرئة

خطة متابعة المرضى بعد الانتهاء من العلاج تهدف إلى مراقبة عودة الورم وأيضا للمساعدة على التحكم في الأعراض الجانبية طويلة الأمد والتخفيف منها، ينصح بالمتابعة بعد الانتهاء من العلاج كل 6 - 12 شهر في السنتين الأولى بعد الانتهاء من العلاج.

تذكر أن هذه المعلومات لا تغنيك عن استشارة الطبيب لذا ينصح بالتوجه إلى
طبيبك المعالج في حال لديك أسئلة أو استفسار



www.ngha.med.sa

2021