



جرعة أمنة

تخفف الألم



تعرف/ي على مسكنات الالم:

المادة الفعالة	الأسماء التجارية	التراكيز الدوائية	الاشكال الدوائية
اسيتامينوفين أو باراسيتامول	بانادول - بانادريكس - فيفادول - ادول - تاينلول - بيديامول - رياجيسيك - ايمدول	١٢٠ مج لكل ٥ مل ١٦٠ مج لكل ٥ مل ١٠٠ مج لكل ١ مل	شراب - قطرات - تحاميل - أقراص
ايوبروفين	بروفين - سابوفين - بروف - بروفينال - ادفيل	١٠٠ مج لكل ٥ مل	شراب - اقراص
ديكلوفيناك	روفيناك - رايدوس - فولتارين	١٢.٥ مجم لكل تحميلة ٢٥ مجم لكل تحميلة	تحاميل - أقراص - جل موضعي

- ايوبروفين و ديكلوفيناك ينتميان لنفس المجموعة الدوائية ، يمنع اعطائهم سوياً



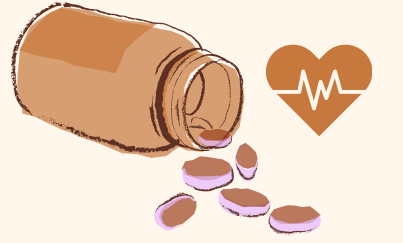
أسيتامينوفين

دواء يُستخدم للمساعدة في تخفيف الألم أو الحمى



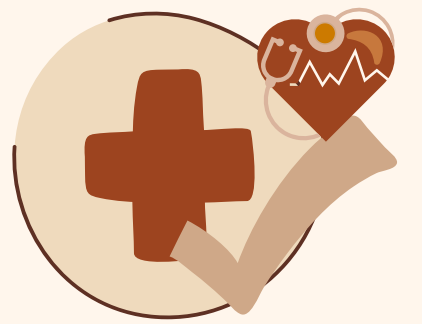
ما هي كمية أسيتامينوفين التي يجب أن أعطيها لطفلي

- تعتمد الجرعة على وزن طفلك.
- لمعرفة الجرعة التي يجب إعطاؤها، تحتاج أن تعرف تركيز الدواء. يتم تدوين تركيز الدواء على الملصق في شكل "مجم/مل" للسوائل



يمكنك حساب جرعة أسيتامينوفين
لطفلك بواسطة الحاسبة التالية:

- تحقق دائمًا من تركيز الدواء قبل إعطائه للتأكد من أنك تعطي الجرعة الصحيحة.
- يمكنك أن تعطي طفلك أسيتامينوفين كل 4 إلى 6 ساعات حسب الحاجة. لا تُعطِ أكثر من 5 جرعات خلال 24 ساعة
- استخدم محقنة تحديد الجرعات لقياس الجرعة المناسبة من الدواء السائل لطفلك. تأتي هذه المحقنة عادةً في العلبة مع الدواء، أو يمكنك الحصول على واحدة من الصيدلي. لا تستخدم ملعقة شاي صغيرة للقياس.
- لا تعطِ طفلك أبدًا أكثر من دواء واحد يحتوي على أسيتامينوفين في نفس الوقت. اسأل الصيدلي إذا لم تكن متأكدًا من المكونات الموجودة في الدواء



أيوبروفين

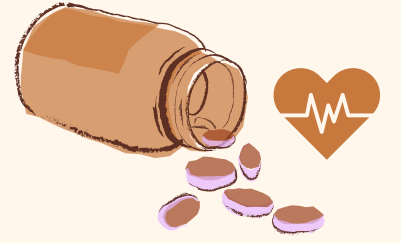


هو أحد مضادات الالتهاب غير الستيرويدية التي تعمل كمسكن ومضاد
للالتهابات وخافض للحرارة



ما هي كمية أيوبروفين التي يجب أن أعطيها لطفلي

- تعتمد الجرعة على وزن طفلك.
- لمعرفة الجرعة التي يجب إعطاؤها، تحتاج أن تعرف تركيز الدواء. يتم تدوين تركيز الدواء على الملصق في شكل "مجم/مل" للسوائل
- استشر الطبيب أو الصيدلي لمعرفة الجرعة المناسبة لطفلك



تحقق دائمًا مع الطبيب قبل إعطاء
أيوبروفين لرضيع أو طفل يقل عمره
عن 6 أشهر.

- يمكنك أن تعطي طفلك أيوبروفين كل 6 إلى 8 ساعات حسب الحاجة. لا تعطي أكثر من 4 جرعات خلال 24 ساعة.
- يُفضّل إعطاء الإيوبروفين مع الطعام أو بعده مباشرةً لتجنب عسر الهضم. لا تُعطه على معدة فارغة.
- استخدم محقنة تحديد الجرعات لقياس الجرعة المناسبة من الدواء السائل لطفلك. تأتي هذه المحقنة عادةً في العلبة مع الدواء، أو يمكنك الحصول على واحدة من الصيدلي. لا تستخدم ملعقة شاي صغيرة للقياس.



متى يجب عليّ الاتصال بالطبيب

- إذا ظهرت على طفلك علامات رد فعل سيء للغاية. وتشمل هذه العلامات الصغير، وضيق الصدر، والحكة، والسعال، ولون الجلد الأزرق، والنوبات التشنجية، وتورم الوجه أو الشفتين أو اللسان أو الحلق.
- إذا أصيب طفلك بحمى لا تتحسن مع استخدام الأدوية الخافضة للحمى أو تستمر لأكثر من 3 أيام.