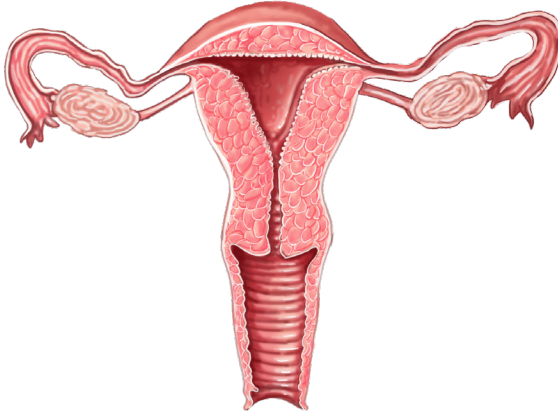




المملكة العربية السعودية  
وزارة الحرس الوطني - الشؤون الصحية  
قسم الأورام

# استئصال الرحم Hysterectomy



## الرحم:

### Uterus:

الرحم هو عضو عضلي يوجد في الحوض وللرحم دور أثناء الحمل والولادة. وقد يكون هناك مشاكل تصيب بعض النساء في الرحم وذلك مثل الألم أو النزيف الشديد أو ظهور بعض الأورام وهذه المشكلات تحتاج إلى علاج.

## الحالات التي قد تستدعي استئصال الرحم:

### Indication of hysterectomy:

- بعض حالات تليف الرحم (الورم الليفي العضلي).
- النزيف الرحمي الذي لا يستجيب للعلاج.
- الأورام الخبيثة في الرحم .
- بعض الحالات التي قد تصيب الأعضاء الداعمة في الحوض (نزول الرحم).
- بعض حالات البطانة المهاجرة.

## المضاعفات والمخاطر:

### Complications of hysterectomy:

- كأي جراحة قد تحدث قلة من المضاعفات تختلف نسبة الإصابة بها من مريض لآخر مثل:
- التهابات سطحية أو عميقة .
  - نزيف أثناء أو بعد العملية .
  - تأثير أو إصابة الأعضاء المجاورة للرحم ( المثانة - الأمعاء - الحالب).
  - حدوث الجلطة في الأوردة

## بعد العملية:

### After hysterectomy:

يجب عدم استعمال دش مهبلي و أية علاجات أخرى عن طريق المهبل دون إستشارة الطبيب المعالج.

- إذا استطعت الحركة والقيام بنشاطاتك اليومية دون الإحساس بالألم أو الإرهاق فالأمور على ما يرام وفي حالة وجود آلام يجب مناقشة الأمر مع الطبيب وسيتم العودة للأعمال اليومية بما فيها الجماع بعد ستة أسابيع.
- قد تؤثر الجراحة على حالتك الجسدية والنفسية وسيساعدك الطبيب على تجاوز المرحلة.

## العلاقة الزوجية بعد استئصال الرحم:

### Hysterectomy and intercourse:

لا يؤثر استئصال الرحم على العلاقة الزوجية وخاصة في حالات عدم استئصال المبايض ولكن في حالة استئصال المبايض قد تشعر المريضة ببعض الجفاف في المهبل ، وسيصف لك الطبيب علاجاً لهذه المشكلة.

يمكنك دائماً مناقشة أي مشكلة قد تطرأ عليك مع الطبيب المعالج .



**[www.ngha.med.sa](http://www.ngha.med.sa)**  
**2020**